

部門リストのインポート方法

① ホーム画面より、画面右下の  ボタンを押して

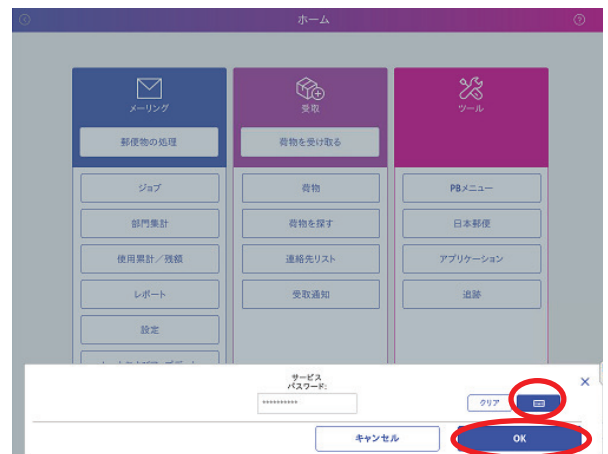
「サービスにサインイン」を選択します。



② パスワードを入力する画面が出るので

「PBtech16!!」と入力し  ボタンを押します。

※キーボードが接続されていない場合、「OK」ボタン上の
キーボードマークをクリックするとキーボードが表示され
ます。



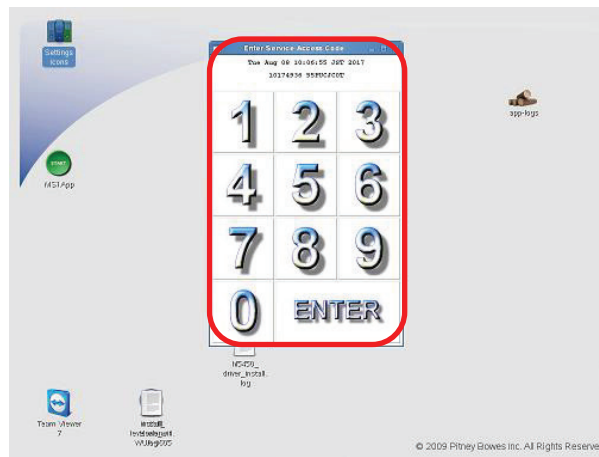
③ 右のような画面が表示されるので、画面左上の

 をダブルタップします。



④ テンキーパッドが表示されるので

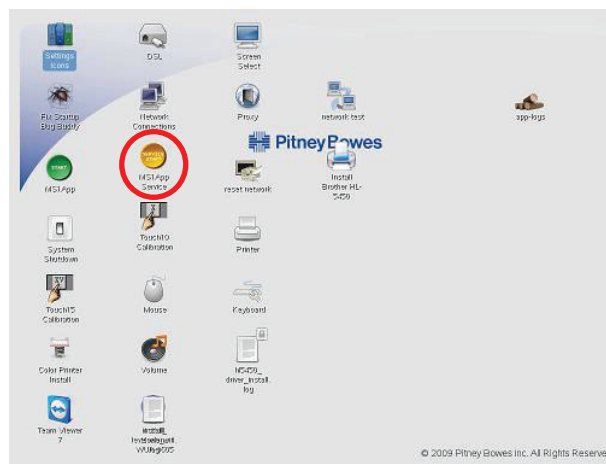
55694655 ボタンを**タップ**し、**ENTER** ボタン
を押します。



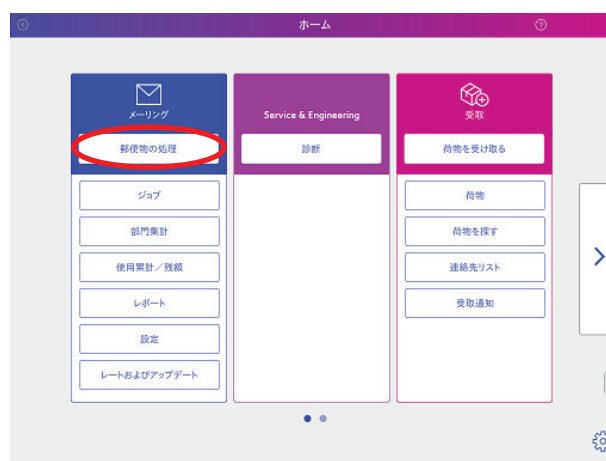
⑤ USB メモリを本体の USB ポートに差し込みます。



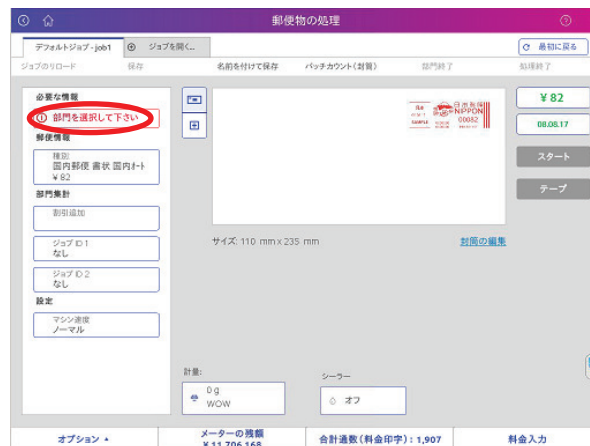
⑥ **MS1App Service** アイコンを**ダブルタップ**
します。



⑦ しばらくすると右の画面が表示されるので、
郵便物の処理 アイコンを押します。



⑧ 「部門を選択して下さい」ボタンを押します。



⑨ **オプション** ボタンを押して

部門集計設定のインポート ボタンを押します。



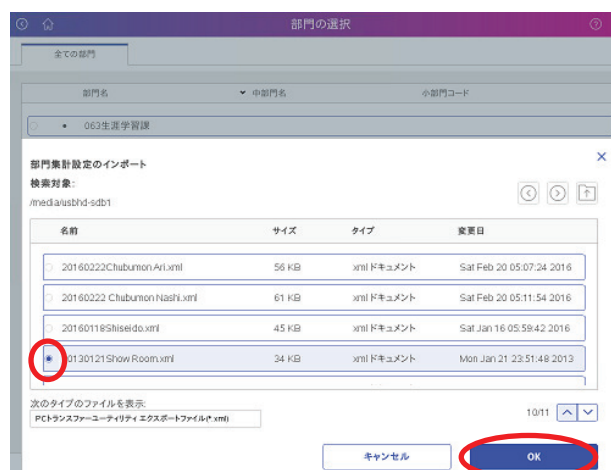
⑩ **Usbhd-sdb1** を選択して **OK** ボタンを押します。

※**Usbhd-sdb1** はお使いの機器により表示されない場合があります。その場合は「⑪」へお進み下さい。

⑪ インポートする部門リスト(XML ファイル)を
選択して **OK** ボタンを押します。

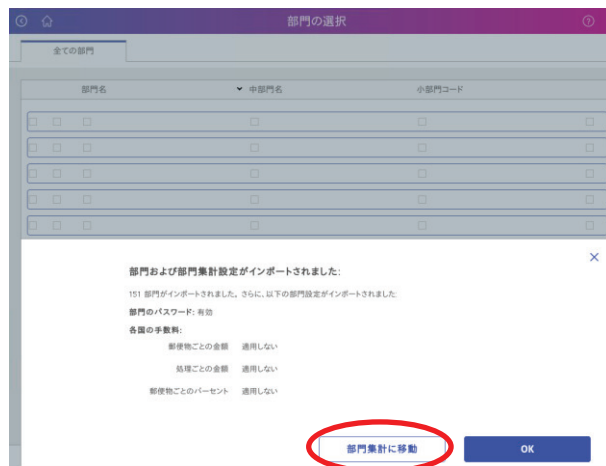
！ 注意 ！

フォルダー内に XML ファイルを保存した場合
フォルダーを選択して **OK** ボタンを押して
ファイルが保存されているフォルダーに
移動します。



⑫ インポートに成功すると、左のような画面になる

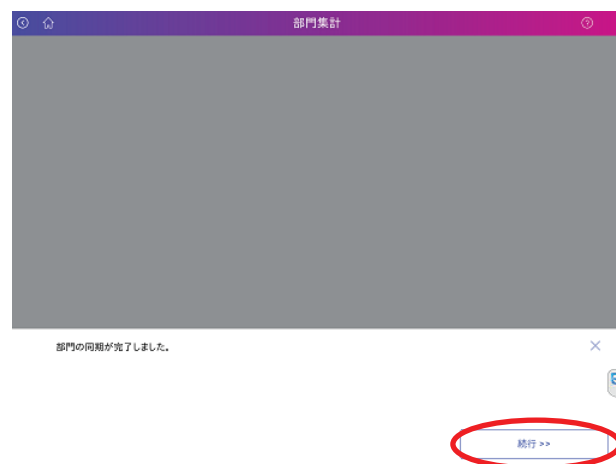
ので **部門集計に移動** ボタンを押します。



⑬ サーバーと同期が始まります。同期が終了
(「部門の同期が完了しました」と表示)したら

続行>> ボタンを押します。

※ 「同期しています」と表示されている際に
右下に「はい」のボタンが表示されていますが、
右の画面が表示されるまで、画面に触れない
で下さい。



⑭ 部門集計の画面になるのでホームボタンを押します。



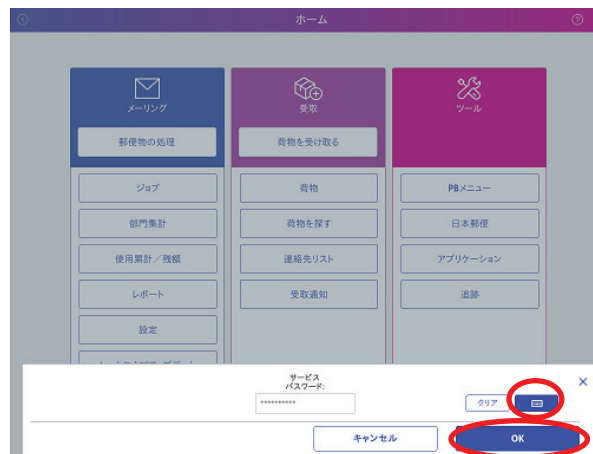
⑮ 画面右下の  を押し、「サービスにサインイン」を選択します



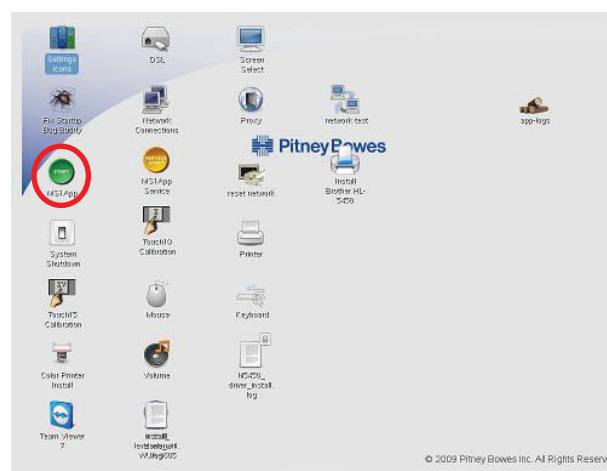
⑩パスワードを入力する画面が出るので

「PBtech16!!」と入力し **OK** ボタンを押します。

※キーボードが接続されていない場合、「OK」ボタン上の
キーボードマークをクリックするとキーボードが表示され
ます。



⑪緑色アイコンの「MS1APP」をダブルタップします。



⑫右のようなホーム画面が表示されるので、これで完了です。

